

1116/15

Gantrail Base soldada

www.gantrail.com



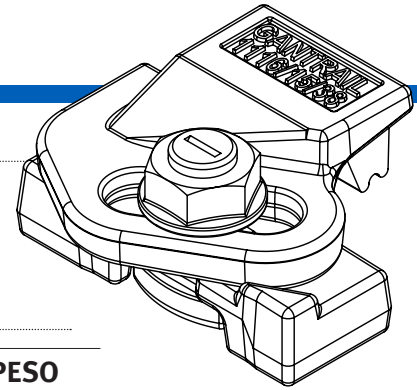
El Gantrail 1116/15 clip ajustable de grúa esta diseñado para fijar railes pesados en las aplicaciones mas difiles. Puede soportar una fuerza horizontal del rail de 120kN (12.2 Toneladas). Su perfil bajo permite su uso con grúas equipadas con rodillos guía.

ESPECIFICACION:

CARGA LATERAL MÁXIMA 120kN
15mm AJUSTE HORIZONTAL DEL RAIL

DIMENSIONES (mm):

NO REFERENCIA	X	Y	Z	PESO KG
1116/15/30	30	45	29	0.78
1116/15/38	38	45	29	0.81
1116/15/45	45	45	29	0.84

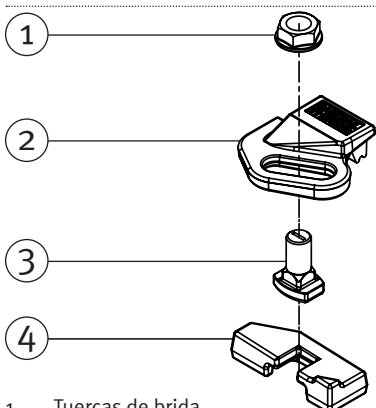


1116/15

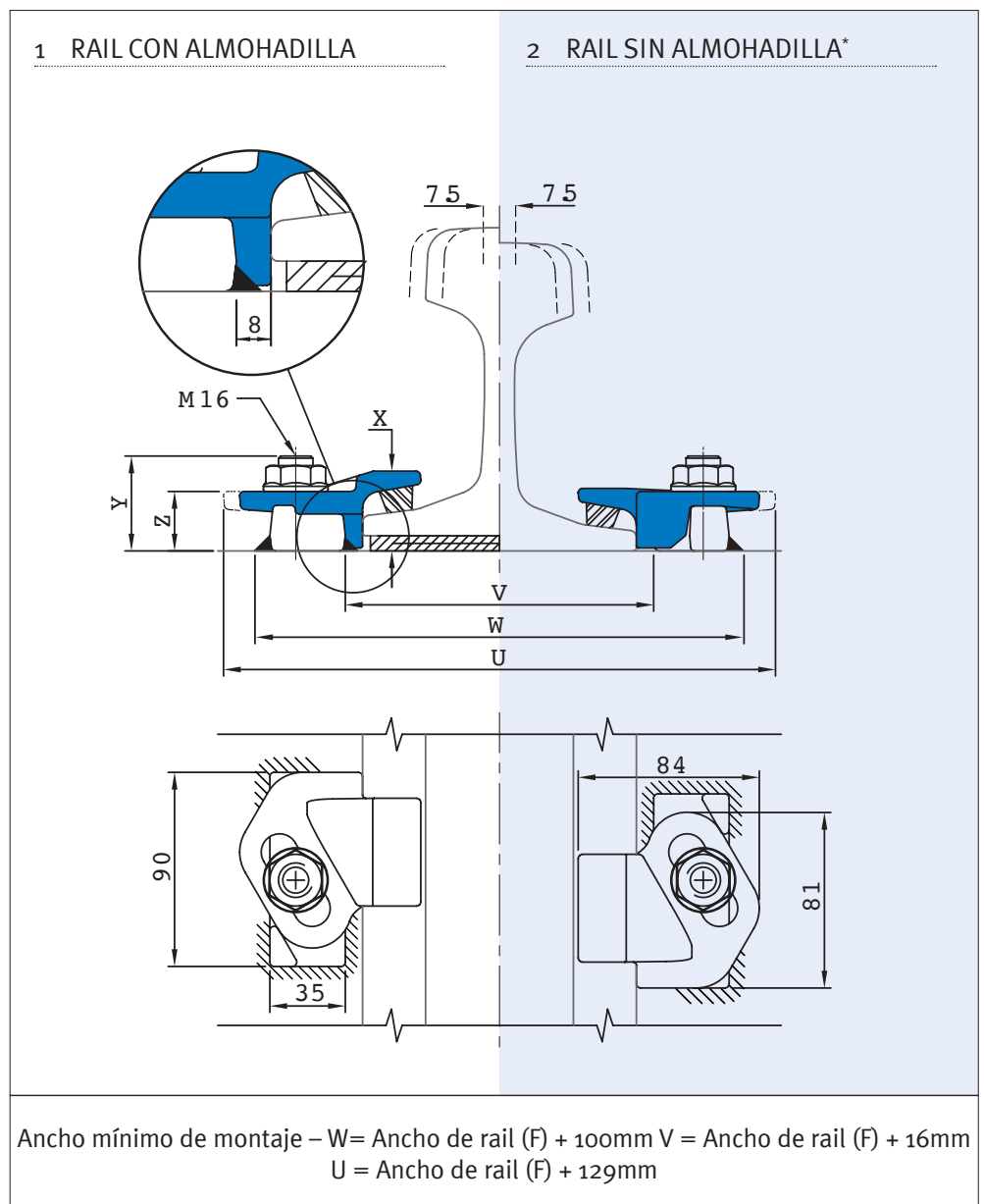
CARACTERISTICAS

- El diseño probado se ha utilizado con éxito durante muchos años en todo el mundo.
- El clip es soldado al soporte del rail. No requiere acceso por debajo.
- Las dos partes principales son bloqueadas cuando el tornillo de grado 10.9 es apretado.
- El clip tiene un mecanismo de auto-apriete
- Un bloque especial de goma vulcanizada aplica una fuerza controlada al rail.

COMPONENTES

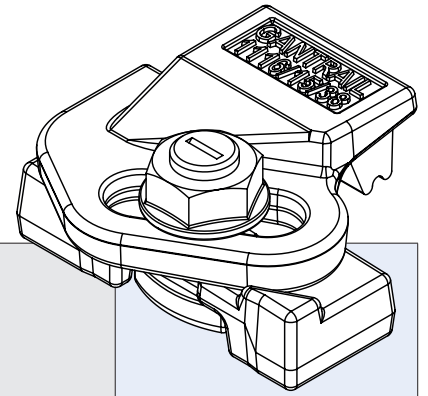


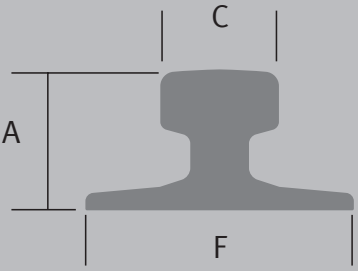
1. Tuercas de brida
2. Gorra con bloque de goma integral
3. M16 Pernos Cautivos
4. Base soldada



1116/15

Fijación de base soldada Gantrail



	F MM	C MM	A MM	1. REFERENCIA PARA EL CLIP CON ALMOHADILLA	2. REFERENCIA PARA EL CLIP SIN ALMOHADILLA*
A45	125	45	55	1116/15/38	1116/15/30
A55	150	55	65	1116/15/38	1116/15/30
A65	175	65	75	1116/15/38	1116/15/30
A75	200	75	85	1116/15/38	1116/15/30
A100	200	100	95	1116/15/38	1116/15/30
MRS 87 A	152	102	152	1116/15/45	1116/15/38
S20	82	44	100	1116/15/38	1116/15/30
S30	108	60	108	1116/15/38	1116/15/30
S33	105	58	134	1116/15/38	1116/15/30
S41	125	67	138	1116/15/38	1116/15/30
S49	125	67	149	1116/15/38	1116/15/30
GCR 108	263	61+61	100	1116/15/38	1116/15/30
GU 70	120	70	120	1116/15/38	1116/15/30
GU 80	130	80	130	1116/15/38	1116/15/30
UIC 54	140	70	159	1116/15/38	1116/15/30
UIC 60	150	72	172	1116/15/38	1116/15/30
JIS 37	122	63	122	1116/15/38	1116/15/30
ASCE 80	127	64	127	1116/15/38	1116/15/30
ASCE 85	132	65	132	1116/15/38	1116/15/30
56 E1	140	70	159	1116/15/38	1116/15/30
31 KG AS	108	64	118	1116/15/38	1116/15/30
41 KG AS	127	64	137	1116/15/38	1116/15/30
50 KG AS	127	70	154	1116/15/38	1116/15/30

ESTE CLIP PUEDE SER UTILIZADO PARA UNA SELECCIÓN MÁS AMPLIA QUE LOS RAILES ILUSTRADOS.

Póngase en contacto con **GANTRAIL** para conocer la gama completa de raires posibles. Todos los rielos se pueden sujetar con bases atornilladas o soldadas. **GANTRAIL** puede cambiar o mejorar sus productos y también modificar las especificaciones sin previo aviso.

INSTRUCCIONES DE INSTALACION:

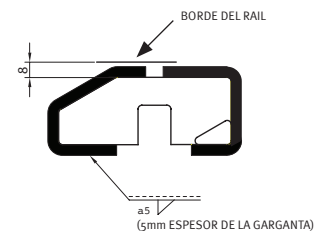
Soldar alrededor de la base del clip, excepto el lado más cercano y paralelo al rail, con una soldadura de filete de garganta 5 mm. Utilice electrodos de bajo hidrógeno. Electrodos recomendados AWS E7018 o E7028. La base del clip esta hecha de acero con grado soldable.

* Para el carril sin almohadilla, se debe omitir la soldadura más cercana y paralela al carril.
Por favor consulte Gantrail para orientación.

APRIETACION TORQUE 200Nm

Póngase en contacto con **GANTRAIL** para obtener instrucciones completas de instalación.

DETALLE DE SOLDADURA



Un mundo de experiencia en rail de grua.

www.gantrail.com



GANTRAIL®
A world of crane rail expertise

Gantry Railing Ltd
Sudmeadow Road
Hempsted
Gloucester GL2 5HG
ENGLAND

Tel: +44 (0) 1452 300688
Fax: +44 (0) 1452 300198
E-mail: info@gantrail.com

Gantrail (Middle East) Ltd
P O Box 61428
Jebel Ali Free Zone
Dubai
United Arab Emirates

Tel: +971 4 8812 935
Fax: +971 4 8812 936
E-mail: gme@gantrail.com



Certificate No. 5180